



## CT-EMS

### ATELĂ CU SISTEM DE ÎNTINDERE DIN CARBON

CT-EMS este o atelă cu sistem de întindere pentru îngrijiri de urgență și în timpul transportului pacientului. Este folosit în special pentru pacienți cu fracturi de femur în zona mediană. CT-EMS ajută la reducerea durerii pacientului și previne afectarea suplimentară a mușchilor și țesuturilor înconjurătoare, reducând totodată riscul de deces ca urmare a secționării arterelor. CT-EMS este realizat din tuburi de carbon care se îmbină printr-un cordon intern. Tracțiunea se realizează printr-un sistem cu scripete 4 în 1, folosind un cablu scurt pentru realizarea întinderii. Această metodă duce la obținerea unei tracțiuni foarte delicate și precise, suficient de puternică pentru a fi eficientă și la adulții cu dimensiuni mari. CT-EMS este extrem de compact, ușor și puternic.

#### FUNCȚII:

- Tuburi din fibră de carbon : rezistente la coroziune, stabile termic, raport foarte mare al rezistenței/masă.
- 4:1 Sistem de tracțiune cu scripete: tracțiune precisă pentru adulți și pentru copii. Marginea de prindere C facilitează reglarea tracțiunii și include o clemă de siguranță pentru a preveni desprinderea accidentală.



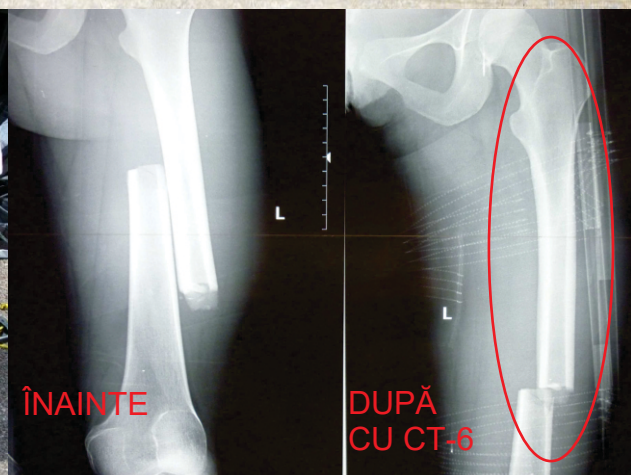
#### Nr. PARTE DE SCHIMB

CT-EMS 1126626

Dispozitiv de prindere gleznă 1131020

Curele pentru picioare 1131045

Geantă de cărat 1131060



#### SPECIFICAȚII:

Dim./Masă:

- -3 x 4 x 12" (7.6 x 10.2 .30.5cm)
- -1 lb (500 grame)

Culori:

- Curele portocalii,
- Carbon Negru

Materiale:

- Tub fibra carbon
- Plasă nailon
- Cătarame aluminiu/plastic

- Dimensiuni: 3 x 31 4 x 36